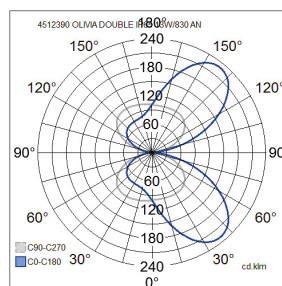
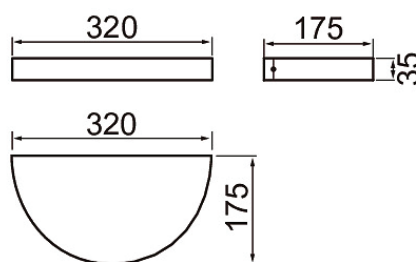
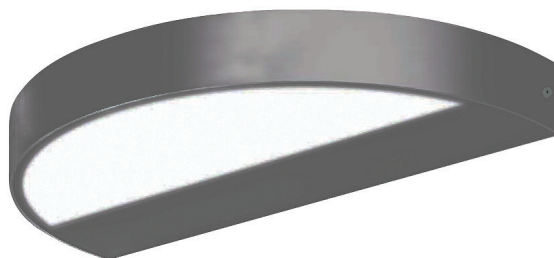




## Olivia Double

Olivia Double är en väggarmatur med låg profil för både inomhus- och utomhusanvändning. Avskalad, välvd form som passar i många användningsobjekt. Armaturen har dubbla LED-ljuskällor som lyser uppåt och nedåt. Armaturens stomme är lackerad med mycket korrosions- och UV-strålningsbeständigt polyesterlack, skruvarna är av rostfritt stål.

- Stomme av aluminium, kupa av frostad glas.
- Antracit, silver, svart och vit.
- Skyddsklass I.
- Ytmontering.
- Terminerad kabel, 3 x 1,5 mm<sup>2</sup>.
- Monteringshöjd 0–3 m.
- Fast LED 13 W/1000–2100 lm.
- Färgtemperaturer 3000 K och 4000 K. CRI > 80 / Ra > 80.
- IP65.
- IK06.
- On/off.
- Omgivningstemperatur -25 ... 25 °C.
- Livslängd L70 50 000 h (Ta25°C).
- Strömkällans livslängd 50 000 h.
- AN = antracit, SI = silver, BK = svart, WH = vit.
- Projektvis tillgänglig med Corten färg.



### Beställ produkt

#### Olivia Double 830

E-NR	KOD	W	LM
	B5OLBD IP65 13W/830 GLFR AN Olivia D	13	2010
	B5OLBC IP65 13W/830 GLFR SI Olivia D	13	2010
	B5OLBB IP65 13W/830 GLFR BK Olivia D	13	2010
	B5OLBA IP65 13W/830 GLFR WH Olivia D	13	2010

#### Olivia Double 840

E-NR	KOD	W	LM
7704874	B5OLBJ IP65 13W/840 GLFR AN Olivia D	13	2100
7704875	B5OLBH IP65 13W/840 GLFR SI Olivia D	13	2100
7704876	B5OLBG IP65 13W/840 GLFR BK Olivia D	13	2100
	B5OLBF IP65 13W/840 GLFR WH Olivia D	13	2100