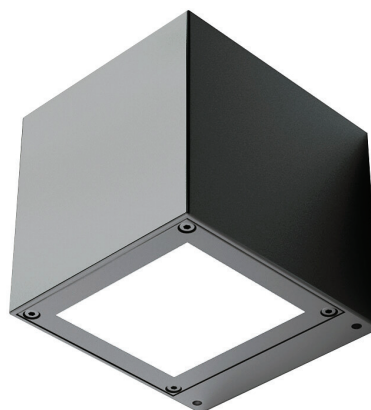


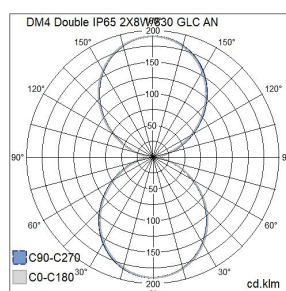
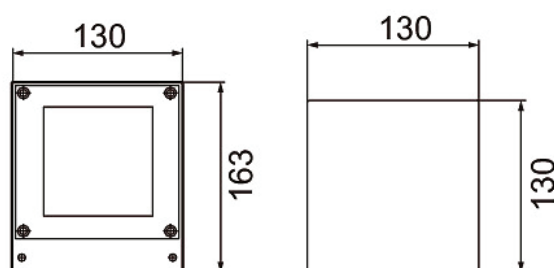


DM4 Double

DM4 Double är en modern och stilren dubbelriktad armatur som passar för utomhus- och inomhusanvändning till exempel i småhus. Båda modellerna lyser uppåt och neråt men NW-modellens uppåtriktade ljuskägla är särskilt smal. Armaturen har fast LED. Mycket högklassig ytbehandling, skruvar av rostfritt stål. Se även kompatibla DM4 Stelo pollararmaturer.



- Stomme av aluminium, kupa av klart glas.
- Antracit, silver, svart och vit.
- Skyddsklass I.
- Ytmontering.
- Terminerad kabel 3 x 2,5 mm².
- Monteringshöjd 0,5–4 m.
- Fast LED 8–16 W/805–1680 lm.
- Färgtemperaturer 3000 K och 4000 K. CRI > 80 / Ra > 80.
- IP65.
- IK05.
- On/off.
- Omgivningstemperatur -25 ... 35 °C.
- Livslängd L70 50 000 h (Ta25°C).
- Strömkällans livslängd 50 000 h.
- AN = antracit, SI = silver, BK = svart, WH = vit.



Beställ produkt

DM4 Double bred stråle + bred stråle 830

E-NR	KOD	W	LM
	B5DMGD IP65 2X8W/830 GLC AN	16	1610
	B5DMGC IP65 2X8W/830 GLC SI	16	1610
	B5DMGB IP65 2X8W/830 GLC BK	16	1610
	B5DMGA IP65 2X8W/830 GLC WH	16	1610

DM4 Double bred stråle + bred stråle 840

E-NR	KOD	W	LM
	B5DMJD IP65 2X8W/840 GLC AN	16	1680
	B5DMJC IP65 2X8W/840 GLC SI	16	1680
	B5DMJB IP65 2X8W/840 GLC BK	16	1680
	B5DMJA IP65 2X8W/840 GLC WH	16	1680

DM4 Double bred stråle + smal stråle 830

E-NR	KOD	W	LM
	B5DMKD IP65 2X8W/830 GLC NW AN	16	1610
	B5DMKC IP65 2X8W/830 GLC NW SI	16	1610
	B5DMKB IP65 2X8W/830 GLC NW BK	16	1610
	B5DMKA IP65 2X8W/830 GLC NW WH	16	1610

DM4 Double bred stråle + smal stråle 840

E-NR	KOD	W	LM
	B5DMLD IP65 2X8W/840 GLC NW AN	16	1680
	B5DMLC IP65 2X8W/840 GLC NW SI	16	1680
	B5DMLB IP65 2X8W/840 GLC NW BK	16	1680
	B5DMLA IP65 2X8W/840 GLC NW WH	16	1680