

AIRAMSmart
home

Smart wireless controllable LED strip (IP44)

Installation instructions

This smart wireless controllable LED strip allows you to control the room lighting from your smart mobile devices with Airam SmartHome app. Before starting the setup, please ensure the WiFi network is working at your installation environment, write down the WiFi network name and password, you will be asked to use them during pairing process.

Warning: The product only works on 2,4GHz WiFi network, please ensure your WiFi router has the right settings before the pairing process starts.

4 easy steps for installation

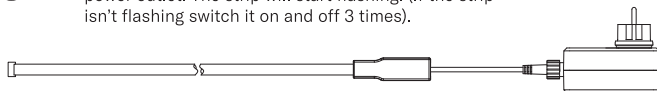
- 1** Download Airam SmartHome app from Google Play Store, App Store or scan the QR code.



- 2** Open the app. If it's first time use follow the on-screen instructions to create your account. To add this luminaire start by touching "add device" (+) on right top corner and follow the instructions on-screen.

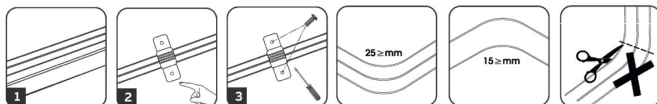


- 3** Assemble and install the LED strip and plug in to power outlet. The strip will start flashing. (If the strip isn't flashing switch it on and off 3 times).



- 4** Follow the steps on screen to finish the installation.

More instruction and tips: airam.fi/en/smarthome



1. Clean and dry the mounting surface.
2. Install the transparent clip.
3. Fix the LED strip with two screws.

If the led strip isn't controlled with a remote, we recommend disabling the remote control function in the Airam SmartHome app to reduce electricity consumption.

Safety warnings

- Please do not install the product if your hands are wet or if you are in a humid environment.
- Suitable working between: $-10\text{ }^{\circ}\text{C}$... $+40\text{ }^{\circ}\text{C}$.
- Do not open or disassemble the parts.
- Do not use the product if it's out of order or damaged, please make the replacement immediately.
- Keep the LED strip out of reach of infants and small children.

AIRAMSmart
home

Älykäs langattomasti ohjattava led-nauha (IP44)

Asennusohje

Tämän langattomasti ohjattavan led-nauhan avulla voit säätää tilan valaistusta Airam SmartHome -mobiilisovelluksella. Ennen kuin aloitat led-nauhan yhdistämisen sovellukseen, varmista, että tilassa on toimiva WiFi-verkko ja sinulla on verkon nimi sekä salasana. Niitä tarvitaan valaisimen liittämiseksi sovellukseen. Huom! SmartHome-tuotteet toimivat ainoastaan 2,4 GHz WiFi-verkossa. Varmista että Wifi-reitittimessäsi on oikeat asetukset ennen kuin aloitat SmartHome-laitteen yhdistämisen mobiilisovellukseen.

4 helppoa askelta asennukseen

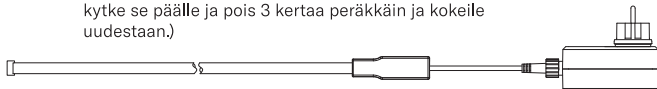
- 1** Lataa Airam SmartHome -sovellus Google Play -kaupasta, App Store:sta tai lue QR koodi ja asenna sovellus sitä kautta.



- 2** Avaa sovellus. Jos tämä on ensimmäinen kerta kun käytät sovellusta, seuraa näytön ohjeita ja luo käyttäjätili. Lisää tämä valaisin painamalla "lisää laite" (+) oikeassa yläkulmassa ja seuraa näytölle tulevia ohjeita.

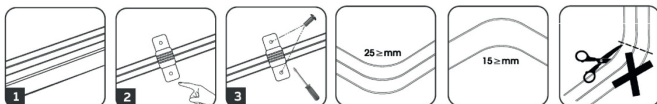


- 3** Kokoa ja asenna led-nauha ja kytke siihen virta; nauha alkaa vilkkua. (Jos nauhan ledit eivät vilku, kytke se päälle ja pois 3 kertaa peräkkäin ja kokeile uudestaan.)



- 4** Viimeistele asennus sovelluksen ohjeita seuraamalla.

Lisää ohjeita ja vinkkejä: airam.fi/smarthome



1. Puhdista ja kuivaa led-nauha ennen kiinnittämistä.
2. Aseta läpinäkyvä kiinnike.
3. Kiinnitä led-nauha kiinnikkeen ja ruuvien avulla haluamaasi kohtaan.

Jos led-nauhaa ei ohjata erillisellä kaukosäätimellä, sähkönkulutuksen pienentämiseksi suosittelemme poistamaan käytöstä kaukosäätimen tukitoiminnon Airam SmartHome -sovelluksesta.

Turvallisuusohjeet:

- Älä asenna tai koske laitteeseen märillä käsillä tai kosteassa ympäristössä.
- Käyttölämpötila: -10 °C ... +40 °C
- Älä pura led-nauhaa tai sen osia, älä avaa adapterin kuorta.
- Älä käytä vioittunutta tai rikkiinäistä tuotetta vaan korvaa se ehjällä tuotteella.
- Pidä led-nauha poissa lasten ulottuvilta.



Smart fjärrstyrd LED-strip (IP44)

Installationsguide

Med hjälp av den här smarta fjärrstyrda LED-strip kan du justera belysningen i rummet med mobilappen Airam SmartHome. Säkerställ innan du installerar LED-stripen till appen att det finns ett fungerande WiFi-nätverk i rummet samt att du har tillgång till nätverkets namn och lösenord. Dessa behövs för att du ska kunna koppla LED-stripen till appen. Obs! Produkterna i serien SmartHome fungerar endast i WiFi-nätverk på 2,4 GHz. Kontrollera att inställningarna i din WiFi-router är korrekta innan du börjar koppla din SmartHome-anordning till mobilappen. Om du använder en dual-band router, säkerställ inställningen på 2,4GHz via dina routinerinställningar.

Montering i fyra enkla steg

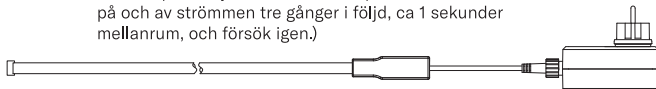
- 1 Ladda ner appen Airam SmartHome i Google Play Store eller App Store, eller läs QR-koden och installera appen via den.



- 2 Öppna appen. Om det är första gången du använder den ska du följa instruktionerna på skärmen och skapa ett användarkonto. Lägg till armaturen genom att klicka på "Lägg till enhet" (+) i övre högra hörnet och följ instruktionerna på skärmen.



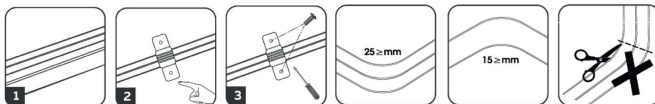
- 3 Montera LED-strip och koppla till strömmen; LED-stripen börjar blinka. (Om stripen inte blinkar, slå på och av strömmen tre gånger i följd, ca 1 sekund mellanrum, och försök igen.)



- 4 Slutför installationen genom att följa instruktionerna i appen.



Fler instruktioner och tips: airam.fi/se/smarthome



1. Rengör och torka monteringsytan.
2. Montera den genomskinliga klämman.
3. Fäst LED-stripen med två skruvar.

Om LED-stripen inte kontrolleras med en fjärrkontroll rekommenderar vi att avaktivera fjärrkontrollens stödfunktion i Airam SmartHome-appen för att minska elförbrukningen.

Säkerhetsanvisningar:

- Installera eller rör inte enheten med våta händer eller i fuktig miljö.
- Arbetstemperatur: -10 °C ... +40 °C
- Öppna inte LED-strip eller adaptor kupa och ta inte heller isär LED-stripen.
- Använd inte produkten om den är skadad eller trasig, utan byt den till en intakt produkt.
- Förvara LED-strip utom räckhåll för barn.

AIRAMSmart
home

Nutikas juhtmevaba LED-riba (IP44)

Paigaldusjuhised

See juhtmevaba LED-riba võimaldab reguleerida ruumi valgustust Airam SmartHome mobiilirakendusega. Enne kui hakkate LED-riba rakendusega ühendama, veenduge, et teil on töötav WiFi võrk ning võrgu nimi ja salasõna. Neid on vaja valgusti ühendamiseks rakendusega.

NBI SmartHome tooted töötavad ainult 2,4 GHz WiFi võrgus. Enne SmartHome seadme mobiilirakendusega ühendamist veenduge, et teie WiFi ruuteril on õiged seaded.

4 lihtsat sammu paigaldamiseks

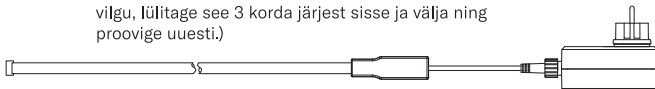
1 Laadige alla Airam SmartHome rakendus Google Play poest, App Store'ist või lugege ja installige QR-koodi abil.



2 Avage rakendus. Rakenduse esmakordsel kasutamisel järgige konto loomiseks ekraanil kuvatavaid juhiseid. Selle valgusti sisestamiseks vajutage paremas ülanurgas nuppu „Lisa seade“ (+) ja järgige ekraanil kuvatavaid juhiseid.

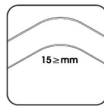
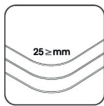
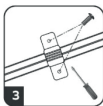
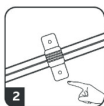
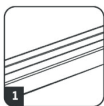


3 Pange LED-riba kokku, paigaldage see ning lülitage sisse. Riba hakkab vilkuma. (Kui ribal oleval LEDid ei vilgu, lülitage see 3 korda järjest sisse ja välja ning proovige uuesti.)



4 Paigaldamise lõpuleviimiseks järgige rakenduse juhiseid.

Rohkem juhiseid ja nõuandeid: airam.fi/en/smarthome



1. Enne kinnitamist tuleb LED-riba puhastada ja kuivatada.
2. Paigaldage läbipaistev klamber.
3. Klambri ja kruvide abil kinnitage LED-riba soovitud kohta.

Kui LED-riba ei juhita eraldi kaugjuhtimispuldiga, soovime elektritarbimise vähendamiseks lülitada Airam SmartHome rakenduses kaugjuhtimispuldi tugifunktsiooni välja.

Ohutusjuhised:

- Ärge paigaldage ega puudutage seadet märgade kätega ega niiskes keskkonnas.
- Kasutustemperatuur: -10°C... + 40 °C
- Ärge võtke LED-riba ega selle osi lahti, ärge avage adapteri korpus.
- Ärge kasutage kahjustatud või purunenud toodet, asendage see terve tootega.
- Hoidke LED-riba lastele kättesaamatus kohas.