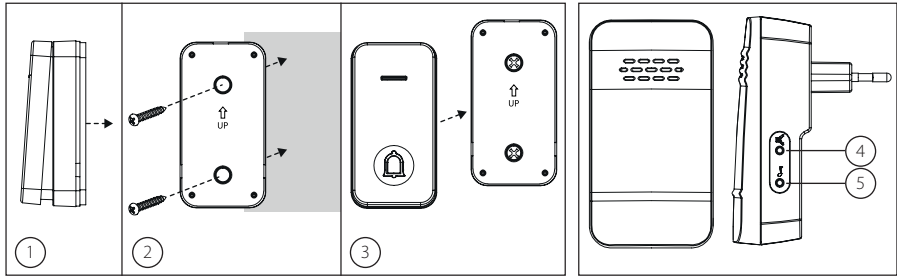


MADRID KÄYTTÖOHJE | SÄKERHETSANVISNINGAR

LANGATON OVIKELLO 230V | TRÅDLÖS DÖRRKLOCKA 230V 7020502



FI

Lue käyttöohje huolellisesti ennen tuotteen käyttöönottoa.

OMINAISUUDET

OVIKELLO / VASTAANOTIN

32 vaihdettavaa melodiaa
Kantavus 100m avoin tila
Äänen voimakkuuden säätö
Melodian valinta
Virtalähde 230V- 50Hz
Taajuus 433,92 MHz

KINETISK PAINIKE / LÄHETIN

Toimii liike-energialla
Ei tarvitse paristoja
Käyttöikä 10 vuotta (15 painallusta/päivä)
IP44, käyttölämpötila -40°C - +60°C

ASENNUS JA KÄYTTÖ (kuva)

HUOM!

Soittokello ja painike on paritettu jo valmiiksi.

KINETISK PAINIKE / LÄHETIN

- 1 Avaa painikkeen takakansi.
- 2 Asenna kansi pystyasentoon oven karmiin taiteisiin ruuveilla tai 2-puoleisella teipillä.
- 3 Paina soittokellon painike paikalleen.

OVIKELLO / VASTAANOTIN

- 4 Äänen voimakkuuden säätö
- 5 Soittokellon melodian valinta

HUOM!

Käyttöalue pienenee väli- tai metalliseinien tai metallikarmiin määrästä riippuen, koska nämä heikentävät radiosignaalia.

Vältä sijoittamasta soittopainiketta lähelle kuumaa ja kosteaa tilaa, metallia tai elektromagneettista pintaa.

SE

Läs bruksanvisningen noggrant innan användning!

FUNKTIONER

DÖRRKLOCKA/MOTTAGARE

32 olika melodier
Räckvidd 100 m vid hinder fria förhållanden
Volymkontroll
Val av melodi
Märkspänning 230V- 50Hz
Frekvens 433,92 MHz

KINETISK KNAPP/SÄNDARE

Fungerar med rörelseenergi
Inga batterier behövs
Livslängd 10 år (15 tryckningar/dag)
IP44, driftstemperatur -40 °C - +60 °C

INSTALLATION OCH DRIFT (bild)

VIKTIGT!

Klockan och knappen är redan parade.

KINETISK KNAPP/SÄNDARE

- 1 Bänd upp sändarens hölje.
- 2 Montera sändaren upprätt på vägg eller dörrkarm med de medföljande skruvarna eller den dubbelhäftande tejpjen.
- 3 Sätt tillbaka höljet och tryck fast det.

DÖRRKLOCKA/MOTTAGARE

- 4 Volymkontroll
- 5 Val av melodi

VIKTIGT!

Räckvidden är upp till 100 meter, beroende på lokala förhållanden och antalet väggar. Dörrkarmar i metall och andra faktorer som stör signalen reducerar räckvidden.

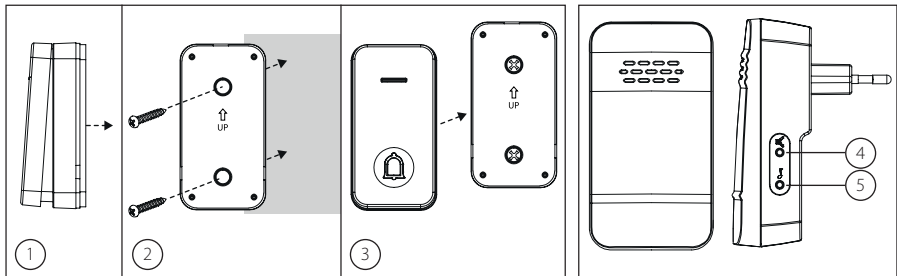
Undvik att placera en spelknapp nära en het och fuktig yta, metall eller elektromagnetisk yta.

AIRAM

Airam Electric Oy Ab, Sementtitehtaankatu 6, FI-04260 Kerava, www.airam.fi

MADRID KASUTUSJUHEND | OPERATING INSTRUCTIONS

JUHTMETA UKSEKELL 230V | WIRELESS DOORBELL 230V 7020502



EE

Palun lugege käesolev kasutusjuhend läbi ja hoidke see alles.

FUNKTSIOONID

UKSEKELL / VASTUVÖTJA

32 erinevat meloodiat
100 m takistusteta tööraadius
Helitugevuse reguleerimine
Meloodia valik
Toiteallikas 230V- 50Hz
Sagedus 433,92 MHz

KINETIC-NUPP / SAATJA

Töötab kineetisel energial
Ei vaja patareisid
Kasutusiga 10 aastat (15 vajutust päevas)
IP44, kasutustemperatuur -40°C - +60°C

PAIGALDUS JA KASUTAMINE (pilt)

TÄHTIS!

Ukse kell ja nupp on omavahel sünkroniseeritud.

KINETIC-NUPP / SAATJA

- 1 Kanguitage kellanupuplokk lahti.
- 2 Paigaldage kellanupp püstises asendis seina või ukseraami külge, kasutades selleks komplekti kuuluvaid kruvisid või kahepoolset klepppadjandit.
- 3 Vajutage uksekella nupp õigesse asendisse.

UKSEKELL / VASTUVÖTJA

- 4 Helitugevuse reguleerimine
- 5 Meloodia valik

TÄHTIS!

Juhtmevaba uksekella tööraadius on 100 m, kuid kohalikud tingimused ja seinte arv võivad tööraadiust vähendada. Metallist ukseraamid ja muud tegurid, mis signaali häirivad, vähendavad uksekella tööraadiust.

Ärge paigutage uksekella kuuma või niiske ruumi, metalli või elektromagnetilise pinna lähedale.

EN

Please read and keep these instructions for future reference.

FEATURES

DOORBELL / RECEIVER

32 melody chimes
100 m unobstructed range
Volume control
Chime selection
Power source 230V- 50Hz
Frequency 433.92 MHz

KINETIC BUTTON / TRANSMITTER

Works with movement energy
No batteries needed
Useful life 10 years (15 presses/day)
IP44, operating temperature -40 °C - +60 °C

INSTALLATION AND OPERATION (figure)

IMPORTANT!

The bell and button are already paired.

KINETIC BUTTON / TRANSMITTER

- 1 Pry open the bell push unit.
- 2 Mount the bell push into an upright position onto a wall or doorframe by using the screws supplied or the double-sided sticky pad.
- 3 Replace the cover and press to lock into position.

DOORBELL / RECEIVER

- 4 Volume control
- 5 Chime selection

IMPORTANT!

This wireless door chime has an operating distance of 100 meters, but local conditions and the number of walls may affect this. Metal door frames and other factors that interfere with the signal will reduce the operating distance.

Avoid placing a play button near a hot and humid space, metal or electromagnetic surface.

AIRAM

Airam Electric Oy Ab, Sementtitehtaankatu 6, FI-04260 Kerava, www.airam.fi